



CASA LAGO
PERPENDICULAR


PERPENDICULAR

DISFRUTA EL LAGO A OTRO NIVEL

Porque sabemos que disfrutas la naturaleza a otro nivel, queremos invitarte a ser uno de propietarios de esta increíble casa en la ribera de Chapala en **modelo fraccional**





¿QUÉ ES UN **FRACCIONAL**?

Es una sociedad mercantil donde cada uno de los accionistas es dueño de una fracción de la casa y le permite disfrutarla 6 semanas al año.

¿CÓMO **FUNCIONA**?

Cada accionista tiene el derecho de usar la casa las semanas que le correspondan, se establece un calendario anual de uso y se cuenta con una administración que proporciona todos los servicios.

¿CUÁLES SON **LAS VENTAJAS** ?

Los costos de mantenimiento se dividen entre los socios, establece reglas muy claras para todos los accionistas a través de su reglamento y te permite rentar, vender y heredar la fracción en cualquier momento.



PRESERVACIÓN

La mejor forma de preservar el medio ambiente es dejar de impactado.

Dejar de construir 7 casas en el lago que se utilizarán un 20 % del tiempo y organizarnos para utilizar una sola al 100 % no tiene comparación en su impacto al medio ambiente.



CASALAGO PERPENDICULAR

“Invierte de forma inteligente y conviértete en uno de los **10 accionistas** que podrán disfrutar de 5 semanas al año de esta increíble propiedad vacacional.”



Ubicada en el Club Náutico **Lago Luna** en el pueblo de Tuxcueca al sur de la ribera de Chapala, podrás disfrutar de vistas increíbles y la exclusividad de tener tu propio malecón privado, muelle, casa club y marina seca.





JOCOTEPEC

AJIJI

CHAPALA

LAGO DE CHAPALA

SAN LUIS
SOYATLAN

TUXCUECA





AMENIDADES Y SERVICIOS



Muelle



Botadero



Parque lineal al pie de la laguna



Salón de usos múltiples



Club Privado



Alberca



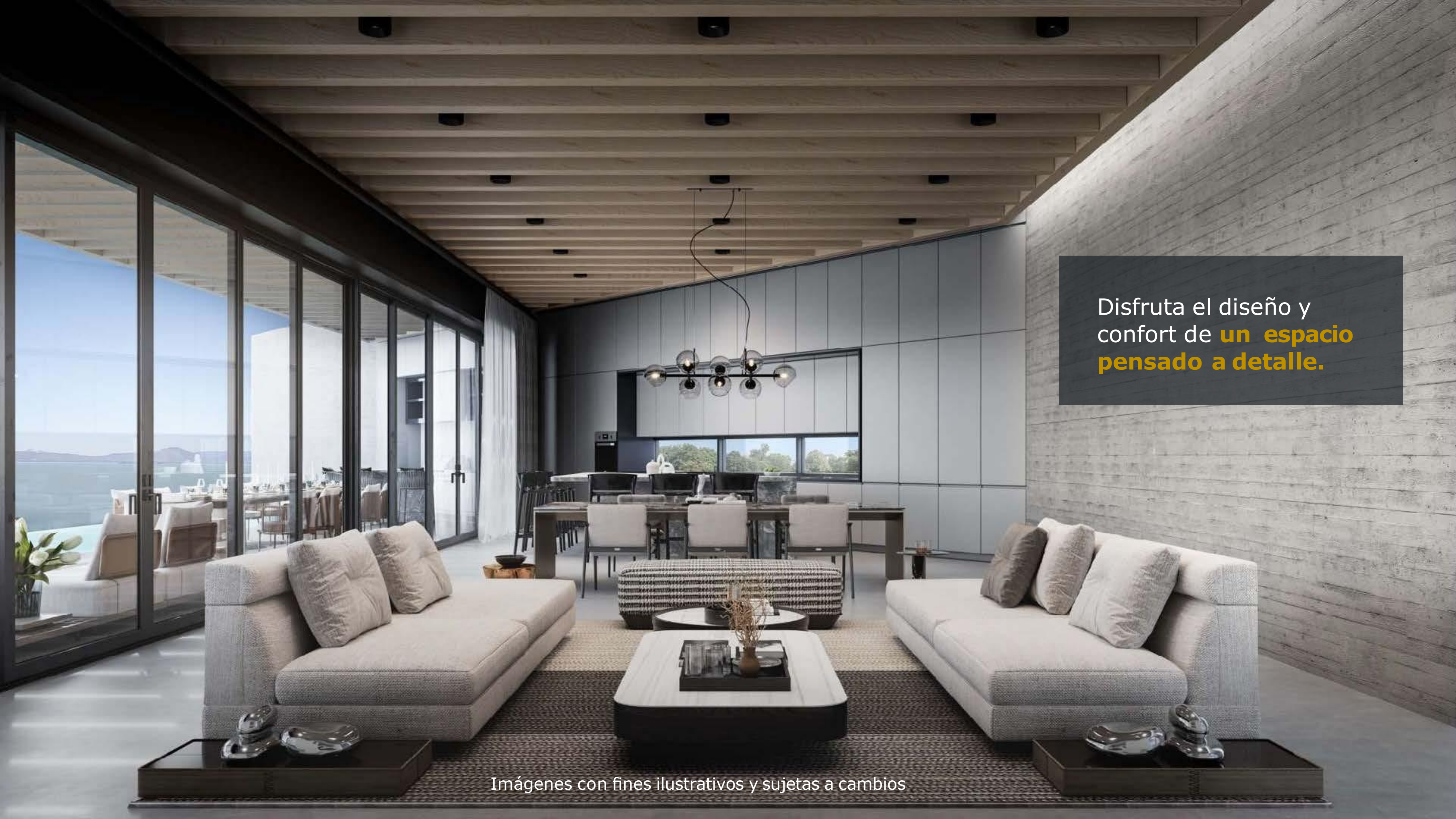
Disfruta una propiedad de lujo con **increíble arquitectura**

Imágenes con fines ilustrativos y sujetas a cambios



Asómbrate con sus **40 m de vista al lago**
y **espacio abierto.**

Imágenes con fines ilustrativos y sujetas a cambios



Disfruta el diseño y
confort de **un espacio
pensado a detalle.**

Imágenes con fines ilustrativos y sujetas a cambios



Comparte con tu familia y amigos sus **espacios increíbles.**

Imágenes con fines ilustrativos y sujetas a cambios



Disfruta su terraza con **jacuzzi, alberca infinita y camastros.**

Imágenes con fines ilustrativos y sujetas a cambios



Imagina pasar tu tarde en familia con esta **espectacular vista.**

Imágenes con fines ilustrativos y sujetas a cambios



Comparte sus **4 habitaciones de lujo.**

Imágenes con fines ilustrativos y sujetas a cambios



100 % AMUEBLADA Y EQUIPADA

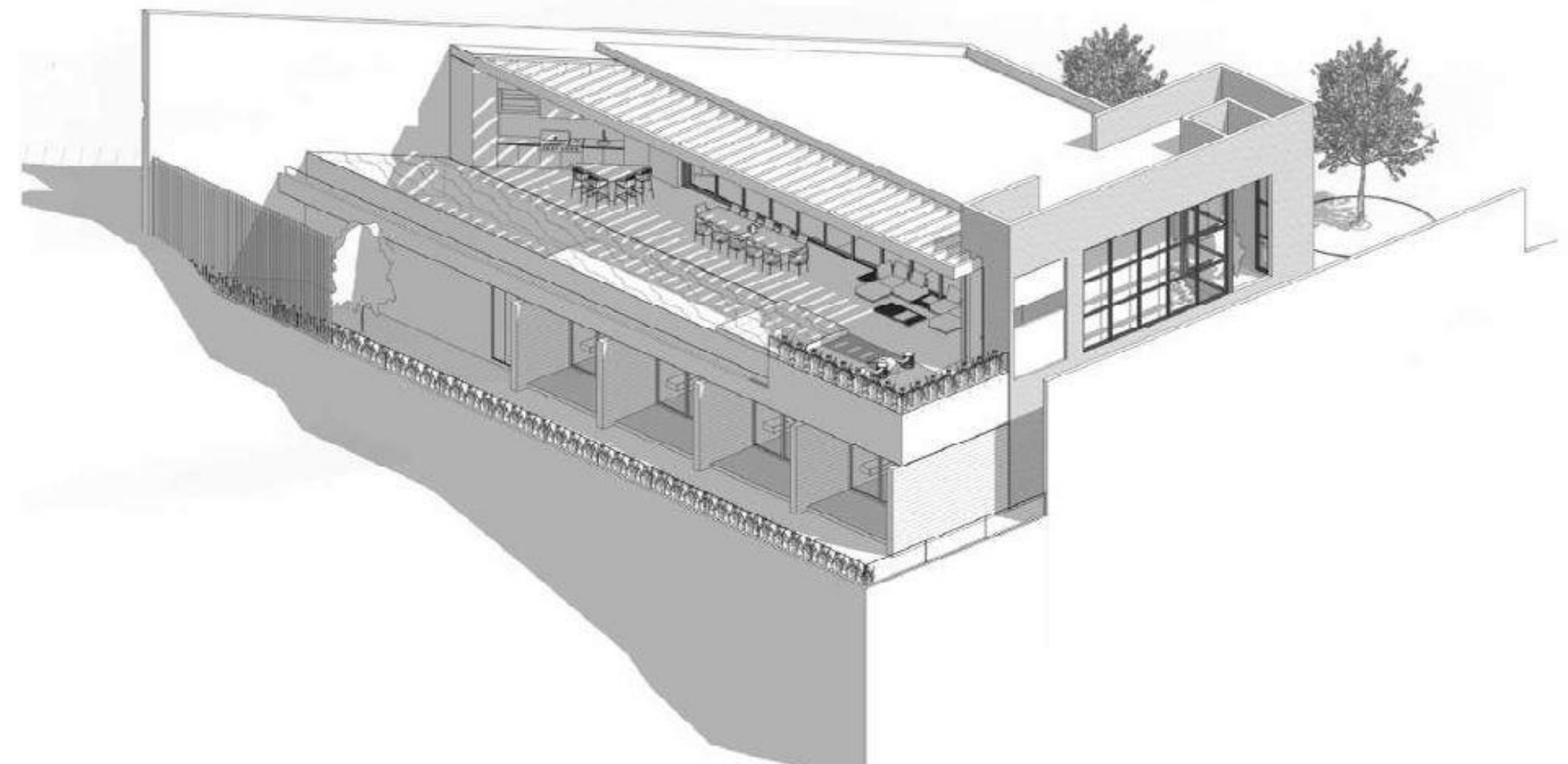
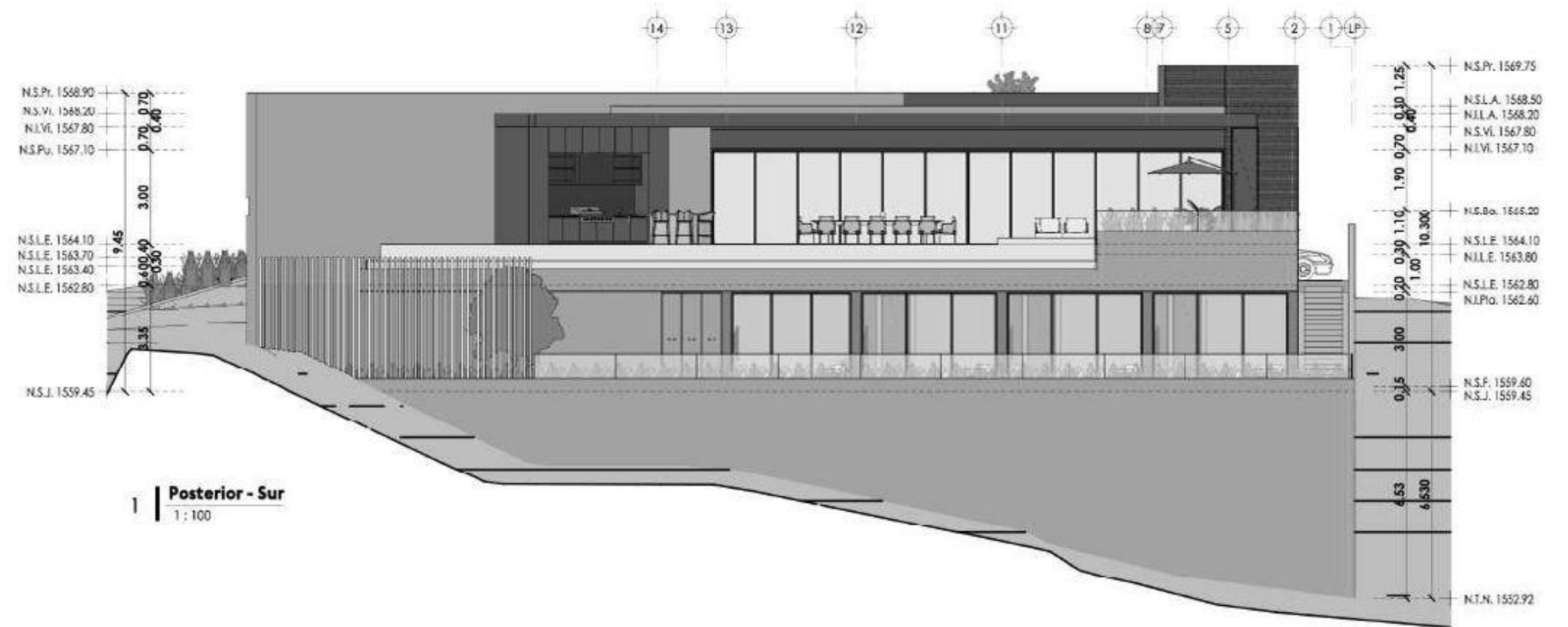
PROYECTO ARQUITECTÓNICO

- 688.44 m² de terreno
- 444 m² de construcción
- 90 m² de terraza
- 291 m² de exteriores y paisajismo
- Cochera para 3 autos

4 Habitaciones

6.5 Baños

16 Personas



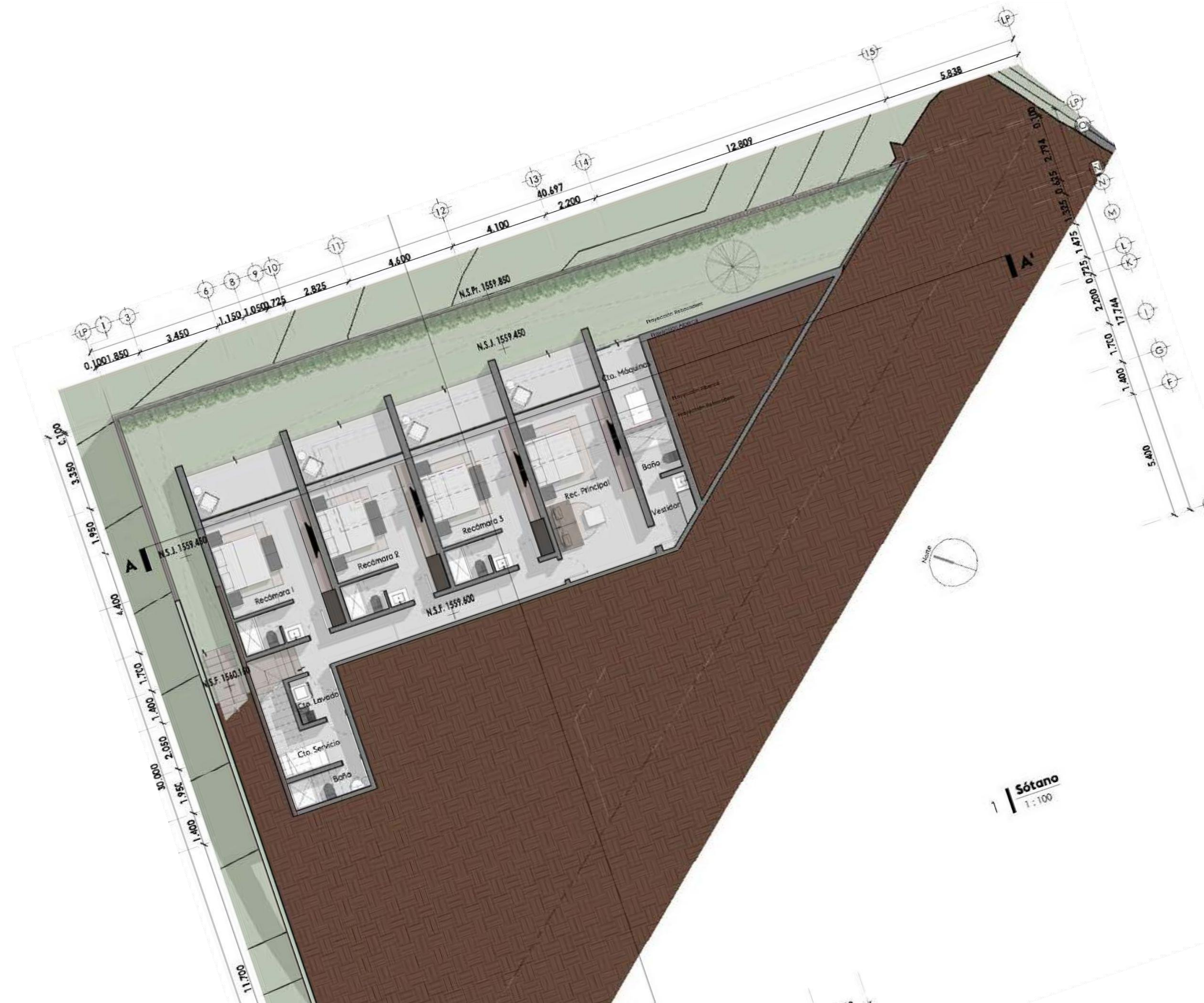
PLANTA BAJA

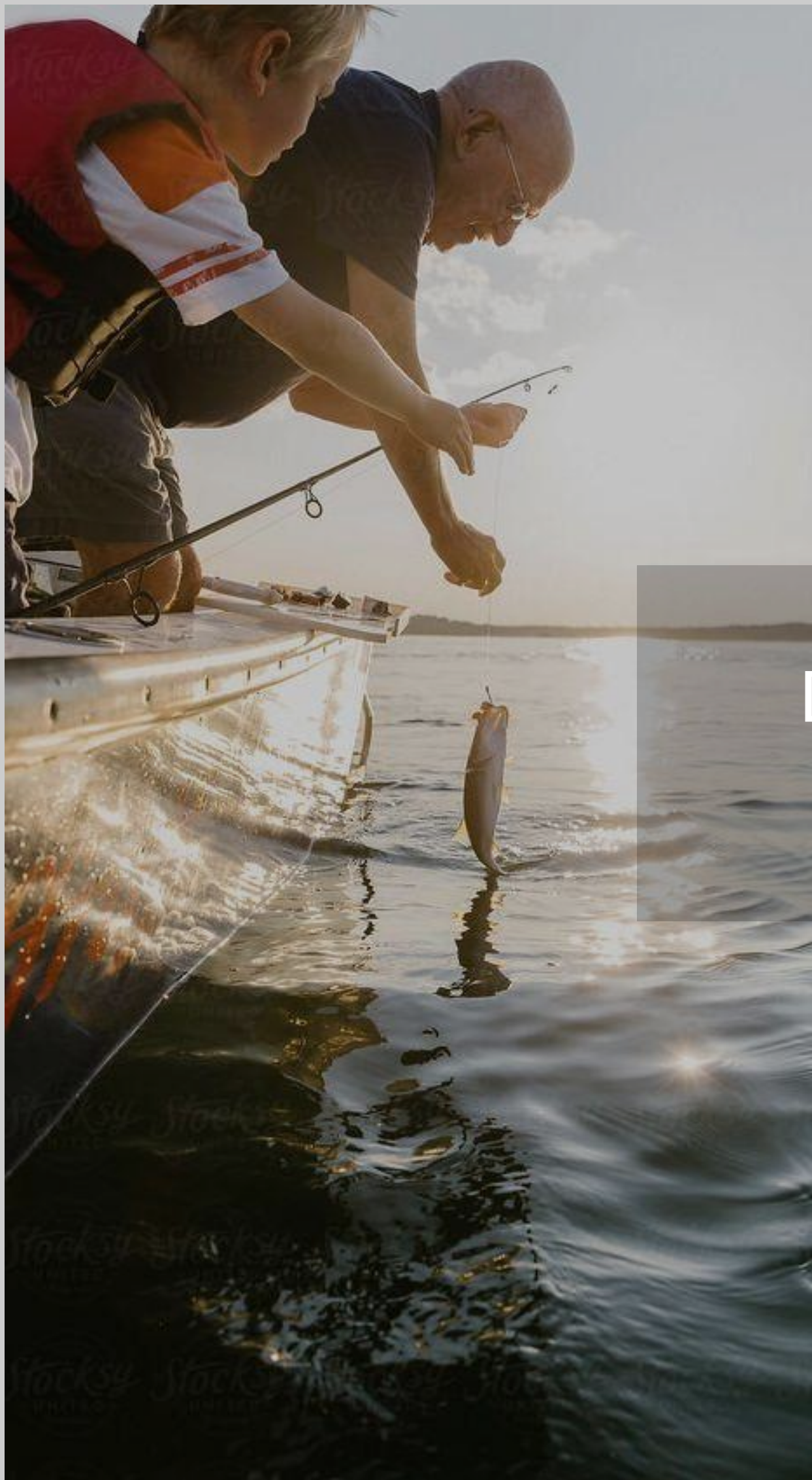
- Sala interior
- Comedor interior
- Cocina con isla
- Sala exterior
- Comedor exterior
- Parilla e isla exterior
- Alberca infinita de 20 m
- Jacuzzi para 8 personas
- 2 Camastros
- 1.5 Baños
- Lockers para los socios



SÓTANO

- Habitación Principal
- 3 habitaciones secundarias
- 5 baños completos
- Terrazas en cada habitación
- Jardín
- Cuarto de servicio
- Lavandería
- Cuarto de máquinas





Disfruta el lago con actividades acuáticas para toda la familia

EXPERIENCIA ACUÁTICA

Casa Lago Perpendicular

Tener una casa increíble a la orilla del Lago de Chapala podría ser suficiente, pero ¿por qué no equiparla con tu propia lancha y vivir experiencias acuáticas inolvidables con tus seres queridos?.

Al adquirir tu fracción de casa lago podrás disfrutar de paseos increíbles, salidas de pesca y actividades divertidas como ski en tu propia lancha.

Imágenes con fines ilustrativos y sujetas a cambios

LANCHA DEPORTIVA

Características generales

- 19 pies
- Motor fuera de borda.
- 150 hps
- Techo Bimini plegable.
- Capacidad para 6 personas

EQUIPAMIENTO

¿Qué incluye?

- Chalecos salvavidas
- Cuerda para Ski
- Dona para ski
- 4 cañas de pescar
- Equipo de pesca.

SERVICIOS INCLUIDOS

- Servicio de capitán
- Marina Seca
- Remolque
- Combustible
- Mantenimiento
- Servicio de Limpieza y detallado
- Seguro
- Permisos



MODELO FINANCIERO

EL LUJO AL ALCANCE DE TU MANO

INVERSIÓN

Precio por acción:
CONTADO \$1,976,900.00

Precio financiado (12 meses)	8%	\$2,135,052.00
---------------------------------	----	----------------

30% enganche		\$640,515.60
12 mensualidades		\$124,544.70

Precio financiado (hasta 60 meses)	12%	\$ 2,441,299.13
---------------------------------------	-----	-----------------

30% enganche		\$589,254.00
60 mensualidades		\$30,867.42

GASTOS MENSUALES

- Mtto de fraccionamiento
- Internet
- Agua
- Luz
- Gas
- Jardinería
- Limpieza
- Predial
- Seguridad
- Mantenimiento
- Administración
- Seguros

\$ 3,900.00 al mes

Servicios de Lancha

\$ 2,950.00 al mes



¿QUÉ INCLUYE TU INVERSIÓN?

- Terreno
- Construcción
- Amueblado
- Equipamiento
- Mantenimiento
- Gestión del activo
- Gestión de la sociedad
- Servicio de hosting
- Lancha

Imágenes con fines ilustrativos y sujetas a cambios



PERPENDICULAR



**Un proyecto desarrollado por:
GRUPO PERPENDICULAR SAPI DE CV**